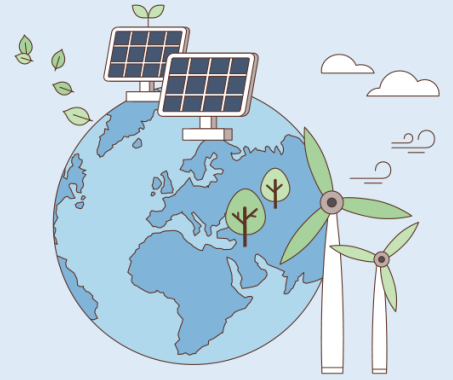


# ESG

## Weekly Focus



Economist/Asset Allocation 방인성\_02)368-6145\_isbang@eugenefn.com

### E (Environment)

#### 주간 국내 기사

- 원전 VS 탈원전... EU 양분시킨 '그린플레이션' *파이낸셜뉴스*
- "청정에너지 투자 3배 늘려야 에너지 위기 타개" WSJ *뉴시스*
- e커머스에 맞설 롯데마트 비장의 무기 '로컬푸드'...시장에서 통한다 *한국일보*
- 에어버스 "2035년까지 '탄소제로' 항공기 출시한다" *머니투데이*
- ESG 바람에...폐기물 처리 시장 전성기 *서울경제*
- 순환자원 늘려 유연탄 40% 감축... "2030년 탈석탄 선언" *파이낸셜뉴스*
- 대한전선, 중장기 친환경 전략 'Green 2030' 수립 *헤럴드경제*
- 한화솔루션, 그린수소 핵심 설비 양산 추진 *디지털타임스*
- 하이트진로, '2년간 탄소 4020t 감축' 친환경 경영' *아시아경제*

### G (Governance)

#### 주간 국내 기사

- LG엔솔, 스텔란티스와 '전기차 배터리' 합작 법인 설립...북미 시장 공략 속도 *경향신문*
- SK E&S, 美 에너지 업체에 5천억 투자 *매일경제*
- 셀트리온 합병서 스킨큐어 빠진다... "반대 매수청구권 행사" *한국경제TV*
- CJ, SM엔터 인수 후보로 급부상...K팝 공룡 탄생할까 *연합뉴스*
- 쌍용차 새 주인 후보에 '에디슨모터스'...우선협상대상자로 선정 *경향신문*
- "오너기업, CEO기업보다 경영성과 커...과도한 기업상속세율 제도 개선 필요" *파이낸셜뉴스*
- '몽쳐야 세진다' 기업 맞선 소액주주운동 *이코노미스트*
- 한샘 임원 등 배임 혐의 구속영장...최양하 前회장 조사 *뉴시스*
- 롯데케미칼, 인도네시아에 석유화학단지 만든다...1.4조원 출자 *이데일리*

### S (Social)

#### 주간 국내 기사

- '오징어 게임'으로 대박 난 넷플릭스, 무임승차 논란 확산 *한국일보*
- SK, 직원과 성과공유...자사주 잇따라 지급 *매일경제*
- "사무실 출근-해의 출장 규정 완화"... 재계 '위드 코로나' 준비 분주 *머니S*
- 삼성 준법위, 삼성물산에 "산업재해 방지 노력 계속해달라" *한국일보*
- 권태신 전경련 부회장 "OECD, 일자리 창출 위한 정책 가이드라인 제시해야" *데일리안*
- 네이버 한성숙 "괴롭힘 몰랐다"...노용래 "위증 고발 검토" *뉴시스*
- SPC 빵 운송 파업 중단... 47일만에 협상 타결 *머니투데이*
- LG그룹 "3년간 일자리 3만9000개 창출" *경향신문*
- 100대 기업 임원 1년새 200명 감소...3명 중 1명은 70년대생 *뉴시스*

### 연기금 & 스튜어드십 코드

#### 주간 국내 기사

- 무보 "기존-해의 신규 석탄발전소에 금융지원 하지 않겠다" *뉴시스*
- 주주 목소리 커지자 다시 고개드는 행동주의펀드 *이코노미스트*
- 코트라 "한국형 RE100 가입 등 전사적 ESG 경영 추진" *매일경제*
- "협력사 ESG 투자가 공급망 리스크 해법" *파이낸셜뉴스*
- "수소사업 확대" 가스공, 3000억 영구EB 발행한다 *매일경제*
- 윤순진 탄중위위원장 "탄소중립 선제 투자 안하면 비용 2~3배 달할 것" *한국경제TV*
- 무역보험공사, 고위험 펀드 보증했다 세금으로 수천억 보상 *경향신문*
- 한기평, 기후전환금융 신개념 연다...탄소중립 '정조준' *더벨*
- 국민연금공단, '장애인 활동지원' 10년... 12만명 도움 받았다 *파이낸셜뉴스*

주 : E, S, G, 연기금 및 스튜어드십 코드의 기사 내용을 클릭하면 해당 기사로 연결됨.

## ESG FOCUS UPDATES

## EU의 그린채권 최초 발행 및 향후 전망

- 한국은행 런던사무소 21.10.19

E

- EU는 10월 12일 차세대 EU(Next Generation EU) 기금의 자금조달을 위해 세계 최대규모인 120억 유로의 2037년 만기 그린채권을 최초로 발행함
- 이번 EU의 그린채권 발행자금은 'EU 그린채권체계'에 따라 회원국들의 녹색사업 관련 정부지출에 투입될 예정임. EU 집행위는 회원국들의 국가회복 및 복원 계획에서 분배받는 자금의 최소 37%를 기후변화 대응을 위한 사업에 투입할 것을 의무화함
- 시장 참가자들은 EU 그린채권의 대규모 발행금액, 높은 유동성, 최고 신용등급(AAA) 등을 고려할 때 향후 발행물량에 대해서도 투자자들의 관심이 클 것으로 예상됨
- EU가 금년부터 2026년까지 차세대 EU기금의 약 30%인 2,500억 유로(금번 포함)를 그린채권 발행을 통해 조달할 계획인 점을 고려할 때 매년 350~450억 유로의 EU 그린채권이 발행될 것으로 예상됨
- 이 경우 EU는 세계 최대규모의 그린채권 발행기관이 될 전망이며 여타 기관들의 그린채권 발행이 늘어나면서 녹색금융 시장 규모가 빠르게 확대될 것으로 보임
- 특히 EU내 펀드에 대해 기후변화 관련 내용의 공시를 의무화한 SFDR(지속가능 금융공시 규정, 2021년 3월 10일) 발효, 은행에 대한 그린자산비율 도입 추진 등의 규제 강화도 그린채권에 대한 수요 증가 요인으로 작용할 전망이다
- 다만 일부 투자 은행은 수요 확대에 맞추어 그린채권 발행 물량도 증가하고 있는 만큼 동일 조건의 일반채권 대비 프리미엄은 점차 축소될 것으로 판단됨

## 중국 그린본드 시장 현황과 향후 전망

- KB 금융지주 경영연구소 21.10.18

E

- 중국은 세계 2위 그린본드 발행 국가이며, 발행 규모는 연간 2천억 위안(약 34조원)을 상회함. 중국 정부는 2060년까지 탄소 중립을 달성하겠다는 목표를 공식화하며 그린본드 발행 규모를 지속적으로 확대할 전망이다
- 다만 중국 그린본드 시장은 글로벌 표준과의 차이, 까다로운 발행 요건 등으로 인한 일반 채권 대비 높은 발행 비용, 정부 주도 톱다운(Top-down) 방식의 한계 등이 문제로 제기되고 있음
- 현재 그린본드를 규정하는 국제적 법적 표준은 없으나, 민간 표준인 국제자본시장협회(ICMA)의 녹색채권원칙(GBP)와, 국제기후채권기구(CBI)의 기후채권표준(CBS)이 대표적인 표준으로 통용됨
- 2016년부터 2019년까지 중국에서 발행된 그린본드 중 글로벌 표준에 부합하는 채권 비중은 약 55~75% 수준인 것으로 나타남
- 2020년 이후 중국에서 발행된 그린본드와 동일한 신용등급을 가진 일반 채권의 표면금리를 비교하면 그린본드의 71%가 일반 채권보다 표면금리가 높음. 이는 그린본드가 일반 채권에 비해 발행 요건이 까다롭고, 중국은 아직까지 ESG와 그린본드에 한 기관투자자의 관심이 높지 않기 때문인 것으로 분석됨
- 중국 정부의 목표인 2060년까지 탄소 중립을 달성하기 위해서는 2021년부터 2030년까지 매년 약 5,400억 위안, 2031년 이후에는 매년 1조 3천억 위안 이상의 자금 수요가 발생할 것으로 예상됨

## 사회적 가치 창출을 위한 임팩트 투자

- 대한상공회의소 21.10.18

A

- 임팩트 투자는 재무적 수익과 사회적 가치 창출을 동시에 추구하는 투자로 2007년 미국의 록펠러 재단이 처음으로 제시한 개념임
- 사회적 가치 창출이란 빈곤 및 양극화 해소, 범죄 예방, 환경 보호 등 사회적 문제 해결을 의미함. UN은 사회적 가치의 지표로 지속가능개발목표(SDGs)를 제시하고 있음. SDGs는 모든 국가들이 달성해야 할 17개 목표를 제시하고 있는데, UN은 이를 달성하기 위해 '사회발전, 경제성장, 환경 보존' 3가지 축의 균형 있는 발전을 강조함
- 재무적 수익은 단순한 시장 수익률이 아니라 창출된 사회적 가치가 반영된 위험조정 수익률임. 따라서 임팩트 투자의 수익성 판단을 위해서는 재무적 수익과 함께 사회적 가치의 측정이 동반되어야 함
- 임팩트 투자는 미국, 영국 등 선진국을 중심으로 빠르게 성장하고 있음. 국내에서도 현재 7,000억원 규모의 임팩트 투자 관련 펀드가 조성된 것으로 추정되고 있음
- 임팩트 투자의 가장 대표적인 예가 사회성과연계채권(SIB)임. SIB는 민간 투자자금으로 공공사업을 수행하고, 성과에 따라 정부가 성과급을 민간기관에게 지급하는 계약임
- 국내에서는 서울시가 처음으로 SIB 사업을 실시함. 서울시는 2016년 8월에서 2019년 8월까지 경제선지능 아동의 지능지수 및 사회성 향상을 목표로 하는 SIB 사업을 진행했음. 사업수행 결과, 대상아동의 52.7%가 지능검사 및 사회성 지표가 개선되어 서울시와 투자자 모두가 목표한 성과를 달성할 수 있었음. 이 사업을 계기로 새로운 임팩트 투자 모델과 사회서비스 채널로서 SIB에 대한 관심이 커지고 있음

UN SDGs 연계 ESG ETF

목표 9.

회복력 있는 인프라 구축,  
포용적이고 지속가능한 산업화 증진과 혁신 도모



**385520**

KODEX K-미래차액티브 ETF

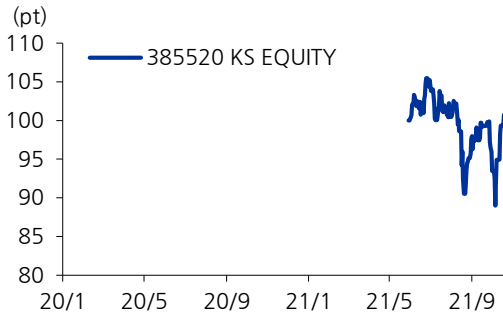
- 국내 유가증권시장 및 코스닥 상장종목 중 시가총액 3천 억원 이상, 60영업일 일평균 거래대금 15억원 이상 종목 대상
- 개별종목별 1년치 증권사 리포트 키워드 분석(최종 100 개의 유의어)을 통해 미래차와 연관성이 높은 종목 추출. 키워드 별로 가중치 차별화
- 키워드 연관도가 최소 기준점 이상인 종목 기준 시가총액 상위 순으로 50 종목 선정
- 키워드 스코어 비중 가중방식으로 지수 비중 결정

ETF 개요

티커	385520 KS EQUITY
상장일	2021-05-24
운용사명	Samsung Asset Management Co Lt
총보수율(%)	0.5
기초지수	Fnguide K-Future Car Index
가중 방식	Score
주당 가격(달러)	9.14
보유종목 수	41
시가총액(백만달러)	59.9
<b>시총/전략/지역</b>	<b>Broad Market / - / South Korea</b>

자료: Bloomberg, 유진투자증권, 2021년 10월 22일 기준

주가 추이

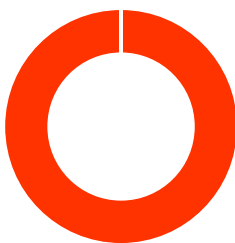


기간	1W	1M	3M	YTD	Sharpe(% , 1Y)
수익률	-1.5	-1.4	-3.3	-	-

자료: Bloomberg, 유진투자증권, 2021년 10월 22일 기준  
주: 2021.05.30 종가=100을 기준으로 지수화

국가 구성

국가	비중(%)
● South Korea	99.6



TOP 10 보유 종목

티커	이름	시가총액 (백만달러)	비중 (%)
000270 KS	Kia Corp	28,710	8.4
011210 KS	Hyundai Wia Corp	1,947	6.5
005380 KS	Hyundai Motor Co	37,652	6.3
307950 KS	Hyundai Autoever Corp	2,865	3.8
120110 KS	Kolon Industries Inc	2,069	3.7
012330 KS	Hyundai Mobis Co Ltd	21,293	3.7
006400 KS	Samsung SDI Co Ltd	43,038	3.6
005850 KS	SL Corp	1,402	3.4
298050 KS	Hyosung Advanced Ma'	2,743	3.3
195870 KS	HAESUNG DS Co Ltd	636	3.2
<b>합계</b>			<b>45.8</b>

자료: Bloomberg, 유진투자증권, 2021년 10월 22일 기준

섹터 구성

섹터	비중(%)
● Consumer, Cyclical	43.4
● Industrial	26.9
● Technology	12.6
● Basic Materials	9.1
● Communications	4.9
● Energy	2.7

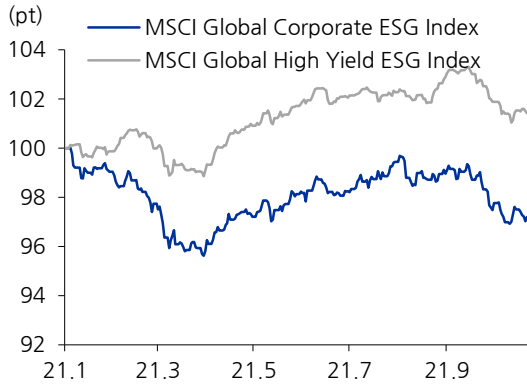


자료: Bloomberg, 유진투자증권, 2021년 10월 22일 기준

자료: Bloomberg, 유진투자증권, 2021년 10월 22일 기준

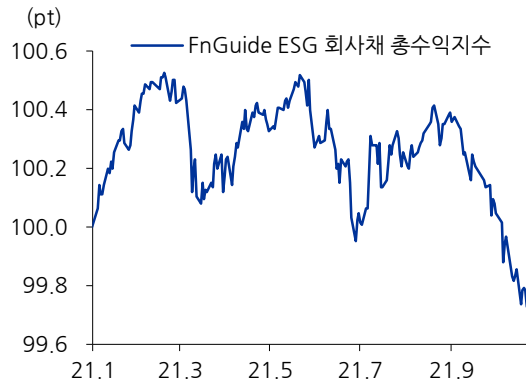
## 국내외 주요 지수 추이

### MSCI Global ESG 지수 추이



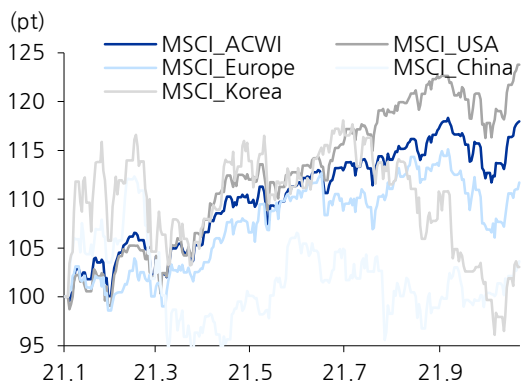
자료: Bloomberg, 유진투자증권  
주: 2020.12.31 종가=100을 기준으로 지수화

### ESG 회사채 TR 지수 추이



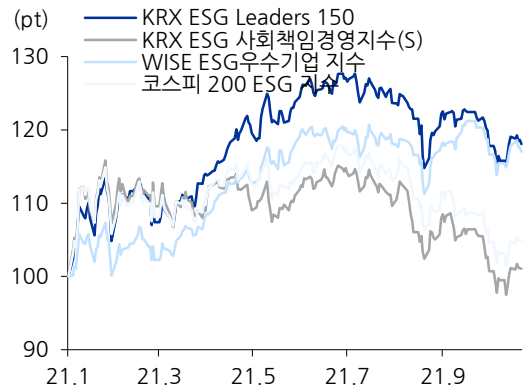
자료: FnGuide, 유진투자증권  
주: 2020.12.31 종가=100을 기준으로 지수화

### MSCI ESG Leaders 국가별 지수 추이



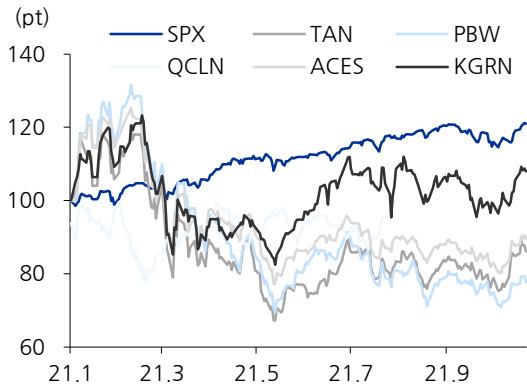
자료: Bloomberg, 유진투자증권  
주: 2020.12.31 종가=100을 기준으로 지수화

### 국내 ESG 지수 추이



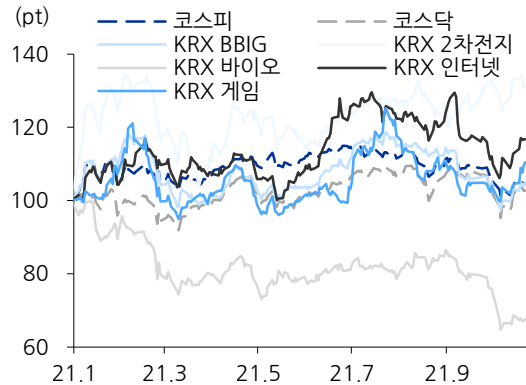
자료: FnGuide, 유진투자증권  
주: 2020.12.31 종가=100을 기준으로 지수화

### 대체 에너지 ETF 추이



자료: Bloomberg, 유진투자증권  
주: 2020.12.31 종가=100을 기준으로 지수화

### 국내 K-뉴딜지수 추이



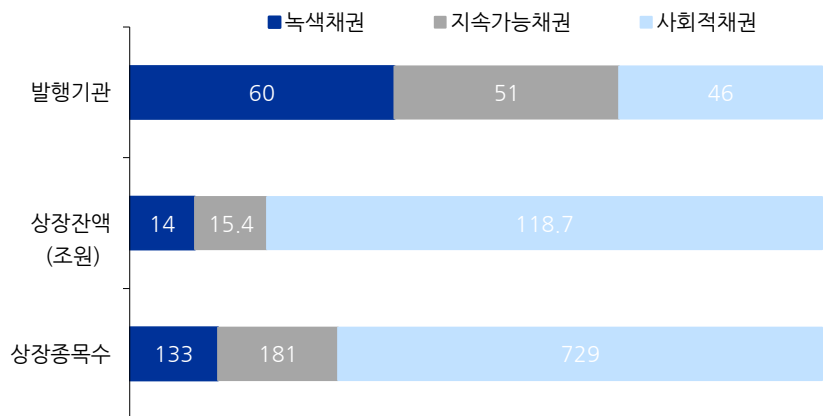
자료: FnGuide, 유진투자증권  
주: 2020.12.31 종가=100을 기준으로 지수화

### 신규 상장된 사회적책임투자채권

채권종류	종목명	상장일	표면이자율	상장잔액 (백만)
녹색채권	한국남부발전 62-4(녹)	2021/10/21	2.51900	110,000
사회적채권	한국주택금융공사 MBS2021-22(1-1)(사)	2021/10/21	2.82000	94,488
사회적채권	하나카드 202-1(사)	2021/10/20	2.11800	30,000
사회적채권	하나카드 202-2(사)	2021/10/20	2.27200	40,000
사회적채권	하나카드 202-3(사)	2021/10/20	2.28900	10,000
사회적채권	하나카드 202-4(사)	2021/10/20	2.62000	20,000
사회적채권	엔에이치농협캐피탈 171-1(사)	2021/10/19	1.81100	30,000
사회적채권	엔에이치농협캐피탈 171-2(사)	2021/10/19	2.02900	30,000
사회적채권	엔에이치농협캐피탈 171-3(사)	2021/10/19	2.31400	40,000
지속가능채권	롯데캐피탈 422-3(지)	2021/10/18	2.66800	30,000
사회적채권	부산항만공사 35-1(사)	2021/10/18	2.29500	60,000
사회적채권	부산항만공사 35-2(사)	2021/10/18	2.39800	70,000
지속가능채권	현대일렉트릭엔에너지시스템 7(지)	2021/10/18	3.34300	50,000

자료: SRibond, 유진투자증권

### 사회적책임투자채권 상장현황



자료: SRibond, 유진투자증권

주: 발행기관은 종류별로 발행한 기업의 경우 중복하여 산출

**Compliance Notice**

당사는 자료 작성일 기준으로 지난 3개월 간 해당종목에 대해서 유가증권 발행에 참여한 적이 없습니다  
 당사는 본 자료 발간일을 기준으로 해당종목의 주식을 1% 이상 보유하고 있지 않습니다  
 당사는 동 자료를 기관투자자 또는 제3자에게 사전 제공한 사실이 없습니다  
 조사분석담당자는 자료작성일 현재 동 종목과 관련하여 재산적 이해관계가 없습니다  
 동 자료에 게재된 내용들은 조사분석담당자 본인의 의견을 정확하게 반영하고 있으며, 외부의 부당한 압력이나 간섭 없이 작성되었음을 확인합니다  
 동 자료는 당사의 제3자로부터 모든 저작권은 당사에 있습니다  
 동 자료는 당사의 동의 없이 어떠한 경우에도 어떠한 형태로든 복제, 배포, 전송, 변형, 대여할 수 없습니다  
 동 자료에 수록된 내용은 당사 리서치센터가 신뢰할 만한 자료 및 정보로부터 얻어진 것이나, 당사는 그 정확성이나 완전성을 보장할 수 없습니다. 따라서 어떠한 경우에도 자료는 고객의 주식투자의 결과에 대한 법적 책임소재에 대한 증빙자료로 사용될 수 없습니다

**투자기간 및 투자등급/투자의견 비율**

종목추천 및 업종추천 투자기간: 12개월 (추천기준일 종가대비 추천종목의 예상 목표수익률을 의미함) 당사 투자의견 비율(%)

· STRONG BUY(매수)	추천기준일 종가대비 +50%이상	0%
· BUY(매수)	추천기준일 종가대비 +15%이상 ~ +50%미만	93%
· HOLD(중립)	추천기준일 종가대비 -10%이상 ~ +15%미만	7%
· REDUCE(매도)	추천기준일 종가대비 -10%미만	0%

(2021.09.30 기준)