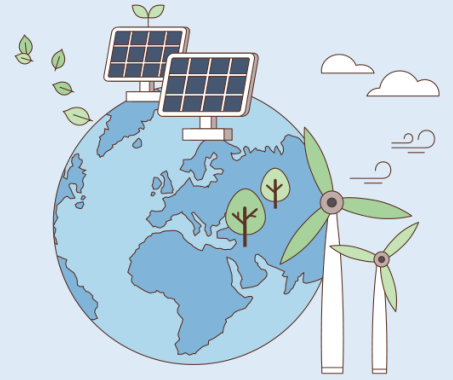


# ESG

## Weekly Focus



Economist/Asset Allocation 방인성\_02)368-6145\_isbang@eugenefn.com

### E (Environment)

#### 주간 국내 기사

- "탄소는 강력한 무역장벽" ...기후변화 주주행동주의 확산 *이데일리*
- "탄소중립이 미래 경쟁력...신재생 발전 확대해야" *뉴시스*
- 롯데케미칼 울산공장, '그린팩토리'로 변신한다 *조선비즈*
- [ESG] 마스터카드, 고객에 '탄소발자국' 확인 서비스 제공 *조선비즈*
- 기후위기에 금융리스크 대비...뉴질랜드, 기후 보고서 의무화 *서울경제*
- 기재차관 "녹색금융 지원 2030년까지 2배로...기후대응기금 조성" *연합뉴스*
- 日 결국 '후쿠시마 오염수 방출' 결정... 파국 치달는 한일관계 *뉴스1*
- 한화솔루션, 1700억원 규모 그린본드 발행... "친환경 투자 확대" *뉴스1*
- 삼성SK "재생에너지 100% 사용 목표" ...공시 강화·탄소세 도입에 기업들 분주 *매일경제*

### S (Social)

#### 주간 국내 기사

- 공정위, 카카오T 이르면 올해 결론...플랫폼 갑질' 법으로 막는다 *머니투데이*
- 맹독성 '폐놀' 유출됐지만...뒤늦게 안 화학업체 *KBS NEWS*
- 직장 괴롭힘 피해자 10명 중 9명 "신고 않고 참는다" *한겨레*
- BNK경남은행, 'ESG채권' 1000억원 발행 *뉴스1*
- '이루다 사태' 계기 AI산업계 실태보니...여성대표 5.5% 그쳐 *연합뉴스*
- 아시아나 하청업체 해고노동자들, 서울노동청서 단식농성 *연합뉴스*
- 진전 없는 르노삼성 임단협...실적 부진 장기화 우려 *시사저널*
- 컬리, 일용직 부당해고 논란...고용부 "휴업수당 지급하라" *서울신문*
- 식약처 '불가리스 코로나 예방 발표' 남양유업 고발 *연합뉴스*

### G (Governance)

#### 주간 국내 기사

- 국내 10대 그룹, 상반기에 모두 ESG기구 설치 *뉴시스*
- SK이노 "美 배터리 사업 불확실성 제거...ESG 경영 강화" *서울파이낸스*
- 대법 "경영권 장악 못했다면 '승인대상 대주주' 아냐" *연합뉴스*
- CJ제일제당, ESG 강화한다.. "지속가능경영위원회 출범" *파이낸셜뉴스*
- 조현준, 회장 취임 4년 만에 공식 총수 된다 *서울신문*
- 미래사업 투자나선 KAI, 유동성 확대 드라이브 *더벨*
- 현대엔지니어링, 코스피 상장 추진...그룹 지배구조 개편 주목 *연합뉴스*
- SKT 지배구조 개편...통신·비통신 둘로 나눈다 *중앙일보*
- KT의 데이터 야심... 마이데이터 시행 앞두고 2000억 규모 '뱅크샐러드' 인수 추진 *조선비즈*

### 연기금 & 스튜어드십 코드

#### 주간 국내 기사

- KIC, 英 진출 기관 투자자들과 ESG 투자 등 논의 *연합뉴스*
- 대주주의 ESG인식이 은행권에 미친 영향...지속가능금융 시대를 열다 *그린포스트코리아*
- 금융사 작년 8조원 ESG채권 발행... 2년새 15배 늘었다 *파이낸셜뉴스*
- 탄소 중립 없이 산업 경쟁력 없다... 주요국 정책은? *한국무역신문*
- 주식형펀드 투자 70%는 ESG 기업에... '한국판 블랙록' 떴다 *매일경제*
- 세계최대 운용사·국부펀드, 脫탄소 기술기업 키운다 *이데일리*
- ESG 글로벌 기구가 뜬다...기후 변화부터 '인권'까지 평가 기준 등 표준화 *매거진한경*
- 캠코, 2023년까지 ESG 채권 3조원 발행 *한국경제*

주 : E, S, G, 연기금 및 스튜어드십 코드의 기사 내용을 클릭하면 해당 기사로 연결됨.

## ESG FOCUS UPDATES

E

## 아프리카 지역의 재생에너지 잠재력 및 발전 전망

- 한국수출입은행 21.04.13

- 세계 인구의 14%를 차지하고 있는 사하라 이남 아프리카는 세계 평균 대비 1인당 전력 보급률 및 소비량이 현저히 낮아 에너지 사용에 대한 잠재수요가 높음. 한편 아프리카 지역의 재생에너지 전력 공급 비중은 아직 미미한 수준이나, 친환경 에너지로의 전환이라는 세계적 기조 아래 기술발전에 따른 재생에너지 발전비용 절감(태양광 모듈 가격 하락 등)으로 에너지 개발이 재생에너지를 중심으로 추진될 가능성이 높음.
- 각국 정부는 지형, 자연조건 등을 고려하여 국가별로 생산성과 효율성이 높은 재생에너지 발전원 중심의 에너지믹스 정책을 수립하고 이행하고 있음. 한편 최소비용으로 효과적인 전력 보급 보편화를 위해 중앙 집중식 시스템뿐만 아니라 미니그리드와 독립형 시스템을 원격지(농어촌)를 중심으로 적극 활용할 것으로 전망됨.
- 재생에너지 사업과 관련하여 전력 계통 인프라 부족으로 계통 연계가 지연되지 않도록 낙후된 송배전망 개선 사업 및 신규 송배전망 확충 사업을 병행하는 등 종합적인 인프라 구축이 필요하기 때문에 이와 관련된 기업들에 대한 정책적 금융지원이 필요할 것으로 판단됨.

S

## 2021년 1분기 정기주주총회 의안분석 결과

- 한국기업지배구조원 21.04.13

- 2021년 1분기 정기주주총회를 분석한 결과 총 2,438건의 안건을 상정하였으며, 임원 선임 안건이 1,134건(46.5%)으로 가장 많이 나타났음. 392건(16.1%)에 대하여 반대투표를 권고하였으며, 반대 권고가 1건 이상인 기업은 362사 중 228사(63.0%)로 나타남.
- 2021년 정기주주총회에서 배당, 이사보수한도, 사외이사 선임 안건과 관련된 관행은 다소 개선된 것으로 확인되었으나, 감사 선임에 있어서 후보자 절반 이상(55.8%)이 독립성, 충실성, 전문성 등의 요소를 충족하지 못하는 것으로 나타나 이사회는 감사 후보자의 적격성에 대한 검토를 강화할 필요가 있다고 판단됨.

## 일본 DBJ의 지속가능경영과 대출 프로그램

- 산업은행 미래전략연구소 21.04.12

- DBJ는 지원대상 기업의 환경정책, 재해방지와 기업 지속성 정책, 직원에 대한 건강관리 정책에 따라 등급을 부여하고 대출 조건을 결정하는 등급 기반 대출 프로그램을 운영중임. 즉 재무정보 뿐만 아니라 비재무적 정보를 고려하여 지속가능 발전목표 이행 기업을 지원하고 있음.
- 최근 국내 금융기관들도 ESG관련 위원회를 신설하고 이와 관련된 지속가능금융시스템을 도입하기 위한 검토에 착수함. 금융기관들은 경영전략 수립에서부터 지속가능발전목표를 고려하고 관련 상품 및 서비스를 개발하고 공급하는 등 지속 가능한 사회 건설을 위한 역할 및 모니터링 강화는 더욱 중요한 요인으로 자리매김할 전망.

G

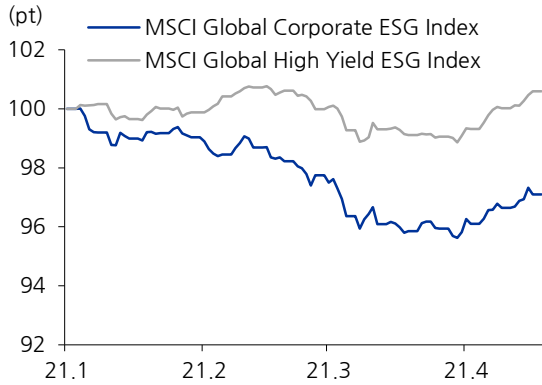
## 러시아 수소경제 동향 및 한국과의 협력 방안

- KOTRA 21.04.13

- 러시아는 풍부한 천연자원을 바탕으로 글로벌 수소경제 참여를 위해 노력하고 있음. 특히 세계 1위의 천연가스 보유량, 기보유 가스 운송 인프라, LNG 산업을 기반으로 장기적인 블루수소 개발이 가능함. 2030년까지 국제 수소 에너지 시장의 15% 점유율을 목표로 하고 있으며, 주요 수소 수출 대상지역으로는 EU와 아시아 태평양 지역을 설정함.
- 가즈프롬, 로스아톰 등 에너지 대기업의 수소개발 참여가 이어지고 있음. 가즈프롬은 자회사인 '가즈프롬수소'를 설치할 예정이며, 유럽과의 LNG 파이프라인을 통한 수소 수송 계획을 수립함. 로스아톰은 사할린 수소 클러스터 구축을 추진하고 있으며, 사할린 내 수소열차 개발을 계획, 대일본 수소 수출 가능성도 검토중임.
- 가즈프롬은 기술개발을 통해 가스 파이프라인에 수소를 20~70% 혼합하여 유럽으로 수송할 계획임. 일본은 러시아 수소 도입을 적극적으로 검토 중으로 로스아톰과 2019년 협력 MOU를 체결하였으며, 한국 또한 2020년 제1회 한러 수소 협력 세미나를 개최하였으며, 양국은 수소 경제협력 가능성을 높게 평가하고 있는 상황임.
- 러시아로부터의 저렴한 수소 도입은 물론 수소 관련 기술협력 등에서 협력 가능성이 크게 나타날 것으로 기대됨. 미래의 대체에너지 개발, 저탄소사회 구현이라는 글로벌 가치 추구를 통해 미국의 대러시아 제재 등으로 막혀있는 러시아와의 경제 협력 한계를 극복할 수 있는 계기가 될 수 있음.

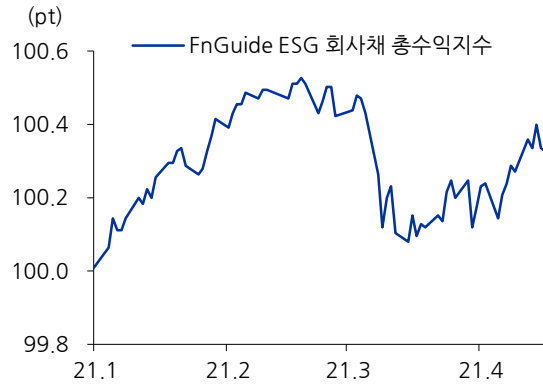
## 국내외 주요 지수 추이

### MSCI Global ESG 지수 추이



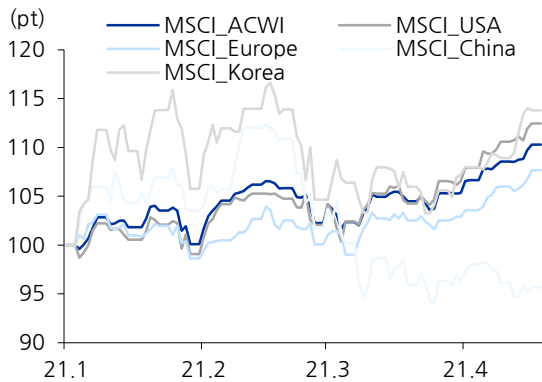
자료: Bloomberg, 유진투자증권  
 주: 2020.12.31 증가=100을 기준으로 지수화

### ESG 회사채 TR 지수 추이



자료: FnGuide, 유진투자증권  
 주: 2020.12.31 증가=100을 기준으로 지수화

### MSCI ESG Leaders 국가별 지수 추이



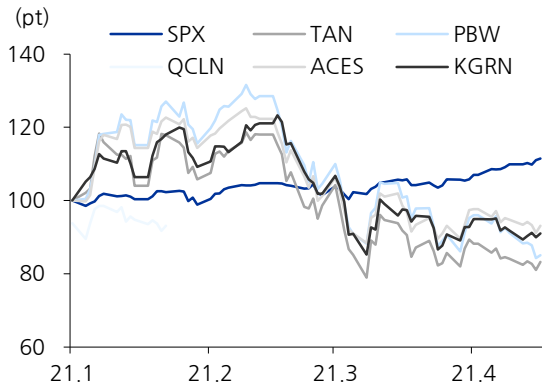
자료: Bloomberg, 유진투자증권  
 주: 2020.12.31 증가=100을 기준으로 지수화

### 국내 ESG 지수 추이



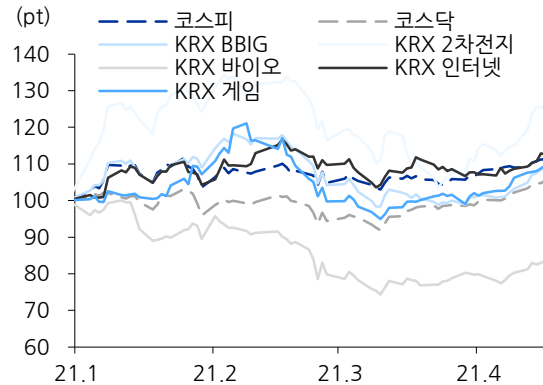
자료: FnGuide, 유진투자증권  
 주: 2020.12.31 증가=100을 기준으로 지수화

### 대체 에너지 ETF 추이



자료: Bloomberg, 유진투자증권  
 주: 2020.12.31 증가=100을 기준으로 지수화

### 국내 K-뉴딜지수 추이



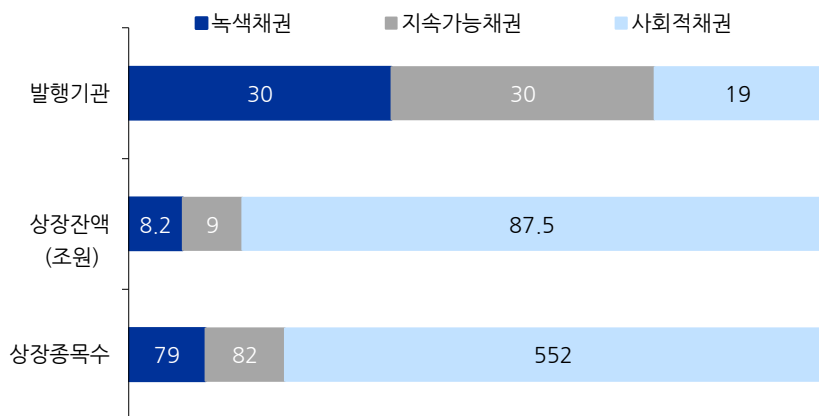
자료: FnGuide, 유진투자증권  
 주: 2020.12.31 증가=100을 기준으로 지수화

### 신규 상장된 사회적책임투자채권

채권종류	종목명	상장일	상장잔액 (백만)
사회적채권	롯데쇼핑 89-1(사)	2021/04/16	170,000
지속가능채권	아이비케이캐피탈 232-1(지)	2021/04/15	50,000
지속가능채권	아이비케이캐피탈 232-2(지)	2021/04/15	100,000
지속가능채권	아이비케이캐피탈 232-3(지)	2021/04/15	30,000
지속가능채권	아이비케이캐피탈 232-4(지)	2021/04/15	20,000
녹색채권	한국철도공사 198(녹)	2021/04/15	150,000
녹색채권	한국철도공사 199(녹)	2021/04/15	50,000
녹색채권	한국철도공사 200(녹)	2021/04/15	100,000
사회적채권	에스케이하이닉스 223-2(사)	2021/04/13	360,000
사회적채권	에스케이하이닉스 223-3(사)	2021/04/13	80,000
녹색채권	지에스이엔알 26-3(녹)	2021/04/13	30,000
사회적채권	경남은행 2021-04 이 2A-12(사)	2021/04/13	100,000
녹색채권	현대캐피탈 1877-1(녹)	2021/04/12	50,000
녹색채권	현대캐피탈 1877-2(녹)	2021/04/12	70,000
녹색채권	현대캐피탈 1877-3(녹)	2021/04/12	80,000
녹색채권	현대캐피탈 1877-4(녹)	2021/04/12	100,000

자료: SRbond, 유진투자증권

### 사회적책임투자채권 상장현황



자료: SRbond, 유진투자증권

주: 발행기관은 종류별로 발행한 기업의 경우 중복하여 산출

**Compliance Notice**

당사는 자료 작성일 기준으로 지난 3개월 간 해당종목에 대해서 유가증권 발행에 참여한 적이 없습니다  
 당사는 본 자료 발간일을 기준으로 해당종목의 주식을 1% 이상 보유하고 있지 않습니다  
 당사는 동 자료를 기관투자가 또는 제 3자에게 사전 제공한 사실이 없습니다  
 조사분석담당자는 자료작성일 현재 동 종목과 관련하여 재산적 이해관계가 없습니다  
 동 자료에 게재된 내용들은 조사분석담당자 본인의 의견을 정확하게 반영하고 있으며, 외부의 부당한 압력이나 간섭 없이 작성되었음을 확인합니다  
 동 자료는 당사의 제작물로서 모든 저작권은 당사에 있습니다  
 동 자료는 당사의 동의 없이 어떠한 경우에도 어떠한 형태로든 복제, 배포, 전송, 변형, 대여할 수 없습니다  
 동 자료에 수록된 내용은 당사 리서치센터가 신뢰할 만한 자료 및 정보로부터 얻어진 것이나, 당사는 그 정확성이나 완전성을 보장할 수 없습니다. 따라서 어떠한 경우에도 자료는 고객의 주식투자의 결과에 대한 법적 책임소재에 대한 증빙자료로 사용될 수 없습니다

**투자기간 및 투자등급/투자의견 비율**

종목추천 및 업종추천 투자기간: 12개월 (추천기준일 종가대비 추천종목의 예상 목표수익률을 의미함) 당사 투자의견 비율(%)

· STRONG BUY(매수)	추천기준일 종가대비 +50%이상	0%
· BUY(매수)	추천기준일 종가대비 +15%이상 ~ +50%미만	93%
· HOLD(중립)	추천기준일 종가대비 -10%이상 ~ +15%미만	7%
· REDUCE(매도)	추천기준일 종가대비 -10%미만	0%

(2021.03.31 기준)