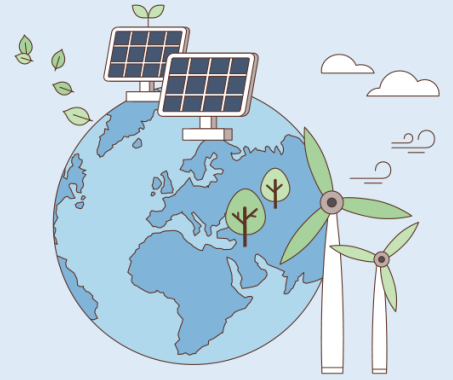


ESG

Weekly Focus



Economy/Asset Allocation 방인성_02)368-6145_isbang@eugenefn.com

E(Environment)

주간 국내 기사

- "韓 기업, 탄소국경세 도입땐 2030년 1.8조 내야" *서울경제*
- 에쓰오일, 부생가스로 연간 10만톤 탄소 감축 나섰다 *머니S*
- 기후변화 스트레스테스트 바람...금융권도 리스크 주시 *연합인포맥스*
- GS에너지, 韓 기업 최초 베트남 대규모 LNG발전소 사업자 선정 *뉴스1*
- 유해화학물 취급 기업들 '유사시 주민 대피 계획' 수립 의무화 *뉴스S*
- 환경은 뒷전?...IT공룡 카카오, ESG 중 E에 유독 약한 까닭 *뉴스투데이*
- 한국중부발전, 바람으로 만든 그린 수소로 2050 탄소 중립 선도 *매거진환경*
- SK렌터카, 2030년까지 보유 차량 100% 친환경차로 전환 *뉴스S*
- 현대중, '수소'에 역량 총결집... "누구도 하지 못한 것 해낼 것" *머니투데이*

G(Governance)

주간 국내 기사

- LG, 모든 상장계열사에 ESG내부거래촉진실 *동아일보*
- 대응, 비상장 계열사 활용해 대응제약 지배력 강화 *더벨*
- 기아, 주총 열어 사명 변경... "혁신 모빌리티 브랜드 탈바꿈" *뉴스S*
- 삼성물산 각 부문 CEO, 자사주 3천200주 매입... "책임 경영 의지" *연합뉴스*
- 현대차 총수변경, 지배구조 개편 마지막 퍼즐 *아시아경제*
- 아직도 황제경영?...총수들의 '묻지마' 셀프 연봉 논란 *연합뉴스*
- 이구영 한화솔루션 대표 "5년간 잉여현금 20% 주주 환원" *파이낸셜뉴스*
- 4대 금융지주 주총 3대 키워드... 'CEO연임-배당-ESG' *뉴스1*
- 롯데 '혁신' vs 이마트 '전략'... 이베코코리아 인수전 강대강 *아시아경제*

S(Social)

주간 국내 기사

- '잇단 안전사고 낸' 제주항공 "점검과정 소홀했다" 사과 *이데일리*
- "직장괴롭힘 신고 30% 보복당했다" *세계일보*
- SKT-카카오, 'ESG 공동펀드' 운영한다 *파이낸셜뉴스*
- 5G 품질논란에 집단소송 추진... "100만명 목표" *연합뉴스*
- 대우조선 해고 청원경찰 26명, 725일 만에 복직 길...직접 고용 *연합뉴스*
- 롯데케미칼 직원 1년간 '운전서툴'... '직장 내 괴롭힘' 논란 *뉴스토마토*
- 임신 중에도 육아휴직 가능... 환노위, '남녀고용평등법' 개정안 의결 *이데일리*
- [뉴스후] 티맵카카오 유료화... '플랫폼 횡포'에 이용자 불만 고조 *MTN*
- LG 청소노동자 농성 100일, 타워 인근 텐트 100개 설치된다 *프레시안*

연기금 & 스튜어드십 코드

주간 국내 기사

- KIC, 美 진출 기관투자자들과 북미 신재생에너지 투자전망 논의 *연합뉴스*
- 전세계 ESG투자 8년새 3배 증가...전경련 "ESG 성과 관리 필요" *SBSbiz*
- KDB산업은행, 녹색산업 자금공급 2030년 13조로 확대 *매일경제*
- ESG우수기업 수익도 좋을까...코스피 대비 양호한 성과 시험 *그린포스트코리아*
- "ESG는 기업경영의 필수조건... 한국형 모델 만들겠다" *문화일보*
- "후변화로 리먼사태급 위기 올수도"美연준의 경고 *매일경제*
- 기후행동100+, 전세계 기업체들에게 행동 촉구 *이미디어*
- [금융권 ESG 현주소] '빈틈 많은' ESG 퍼즐...지배구조 고도화가 답이다 *CEO스코어데일리*
- 자산운용사 새 화두 'ESG-EMP' *머니투데이*

주 : E, S, G, 연기금 및 스튜어드십 코드의 기사 내용을 클릭하면 해당 기사로 연결됨.

ESG FOCUS UPDATES

E

EIB 에너지 대출 정책의 주요 내용**- KDB 미래전략연구소 21.03.22**

- 유럽투자은행(EIB, European Investment Bank)은 EU의 기후변화 대응 및 에너지 전환을 지원하기 위해 2019.11월 에너지 대출정책을 발표함. EIB 그룹은 2021년~30년 중 기후 및 지속가능환경 분야에 1조 유로의 투자 목표를 수립하였으며, 에너지 부문의 시장실패를 보완하는 동시에 기후변화 대응 및 에너지 전환 지원 등을 위한 공적 역할을 강화할 계획.
- EIB는 EU 기후목표 지지, 시장실패 보완, 역내 정책과의 일관성, 화석연료 발전 지원 중단, 공정전환 및 글로벌 에너지 접근성 제고 등 여섯 가지 기본원칙을 수립함. 기본원칙을 바탕으로 에너지 효율, 탈탄소화, 혁신 기술 및 인프라 지원, 에너지 인프라 확대 등의 네 가지 중점 지원 분야를 제시함.
- EIB는 대출 정책 방향과의 일치 여부(적합성), 기술, 경제적 기준의 부합 여부 등을 평가하여 대출 대상 개별 프로젝트의 지원 기준으로 활용함. 프로젝트별 기준 평가시 사업 전후의 비용편익분석, 회계감사, 기타 정량화할 수 있는 지표 등을 판단기준으로 활용함. 핵심 지원 분야인 에너지 효율의 경우 온실가스 배출 감소에 따른 비용 절감, 관리비 감축 및 자산의 경제적 내용 연수 증가 등을 경제성 평가기준으로 적용함

S

여성이사, 연구개발투자 및 기업가치**- 한국기업지배구조원 21.03.25**

- 여성의 이사회 참여여부가 연구개발투자에 영향을 미치고 그 결과 기업가치가 높아지는지를 실증 분석함. 2014년부터 2018년까지 한국거래소에 상장된 비금융기업 가운데 관리종목에 해당하는 기업과 자본잠식 기업을 제외한 3,540개 기업의 연간 자료를 대상으로 검증을 실시함
- 여성의 이사회 참여여부는 기업가치에 유의미한 양(+)의 영향을 미치는 것으로 분석되었으며, 연구개발투자는 여성의 이사회 참여여부와 기업가치 사이에서 매개변수로서의 역할을 수행하는 것으로 나타남. 따라서 여성의 이사회 참여가 기업의 연구개발투자(초과연구개발투자)를 높이고, 기업가치를 제고시키는 것을 의미함

ESG 경영과 투자의 지속가능성을 위한 논의**- 한국기업지배구조원 21.03.25**

- 한국은 다소 경직적인 성문법에 기초하여 기업의 부당한 경영행위를 판단하다 보니 경영자, 특히 오너경영자의 대리인 문제를 적절히 규율하지 못해왔다는 비판이 제기됨. 이러한 기업지배구조는 타인에 대한 신뢰를 포함한 사회적 자본(social capital)이 부족한 것에 기인함. 국내 상장기업의 95% 내외가 가족경영 형태이고 아시아국가를 포함하여 주요 국가 중 가장 높다는 것은 주목할 만한 사실임(OECD Corporate Governance Fact Book, 2015).
- 국내기업의 지배구조가 다소 후진적이라는 것은 ESG경영에 걸림돌로 작용할 수 있다. 주주가치, 특히 소수주주의 권리가 적절히 보호하지 못하는 상황에서 오너 내지 전문경영자가 주도하는 ESG경영은 대리인 문제의 확대를 가져올 수 있음. 결국 ESG경영도 주주가치 극대화라는 틀 안에서 진행되는 것이 적절함.

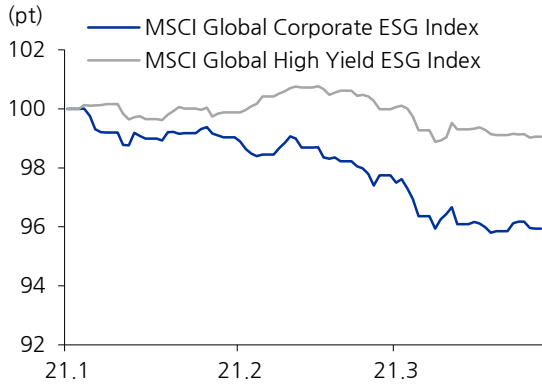
G

일본 SDGs(지속가능한 개발목표)의 추진현황과 기업의 활용 사례**- KOTRA 21.03.23**

- 일본은 지속 가능한 개발 목표(SDGs)의 달성을 위해 2016년 총리를 본부장으로 하는 'SDGs 추진 본부'를 설립하고 8개의 우선 과제를 정립하여 해당 과제를 기반으로 정부와 각 주체들의 역할을 명확히 하며 사회 전 분야 참여를 독려하고 있음. 2020년 12월 발표된 2021년 액션 플랜에서는 미래사회의 구축과 탄소중립사회 실현을 위한 그린성장전략, 스마트시티 건설 등이 주요 내용으로 포함됨. 최근 SDGs와 관련된 설문조사에서는 젊은 세대에서 인식개선이 빠르게 증가하고 있으며, 71.1%가 실제로 소비자 활동에 영향을 미치고 있다고 응답함.
- 순환형 쇼핑 서비스인 루프(Loop)는 일회용 용기를 사용하지 않고 사용이 완료된 용기를 회수하여 해당 용기에 다시 제품을 담아 판매하는 구조의 서비스임. 2019년 미국 동부 해안지역과 파리에서 시작되었으며, 5번째 국가로 3월 소매업 브랜드인 '이온'과 협력하여 이온 매장 및 인터넷 슈퍼에서 판매를 시작할 계획임. 이온 외에도 24개 브랜드가 Loop에 참여하기로 결정하였으며, 일본 내 유명 브랜드들은 속속 제품 디자인을 공개하며 젊은 층을 대상으로 홍보를 확대해 가고 있음.
- 미쯔칸은 일본의 유명 식품 회사로 겨자, 식초 등의 소스류에 강점을 갖는 회사임. 최근 야채의 껍질 등 야채를 통째로 사용하여 음식 쓰레기를 줄이고 소재 본연의 맛과 영양분을 살리는 제품을 출시하고 있으며, 코로나19 확산이후 브랜드 전체 매출은 전년 동기 대비 약 8.5배 성장함. 미쯔칸의 ZENB의 프로모션은 일반 식품과는 다르게 마트나 매장에서 판매되지 않고 공식 사이트를 중심으로 판매되고 있으며, 브랜드의 개념과 가치를 직접 전달하고자 하는 경영 철학이 배경에 자리잡고 있음.

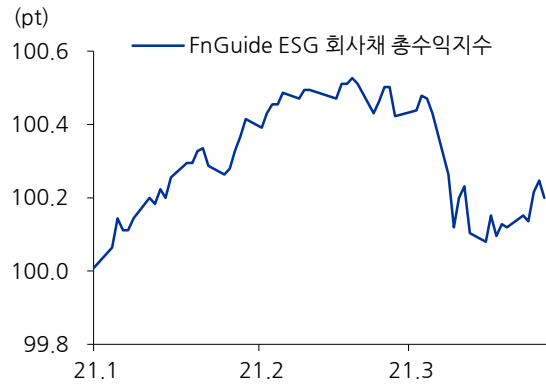
국내외 주요 지수 추이

MSCI Global ESG 지수 추이



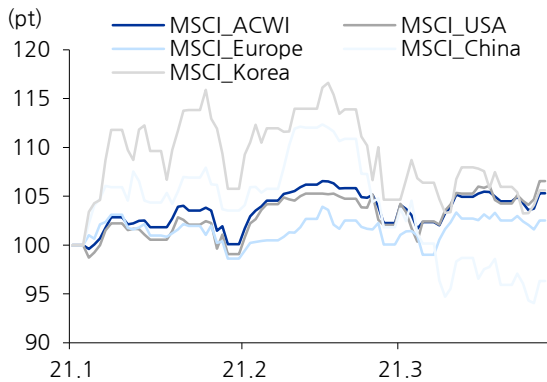
자료: Bloomberg, 유진투자증권
주: 2020.12.31 종가=100을 기준으로 지수화

ESG 회사채 TR 지수 추이



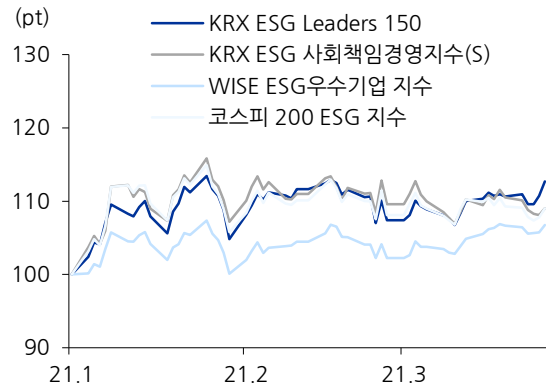
자료: FnGuide, 유진투자증권
주: 2020.12.31 종가=100을 기준으로 지수화

MSCI ESG Leaders 국가별 지수 추이



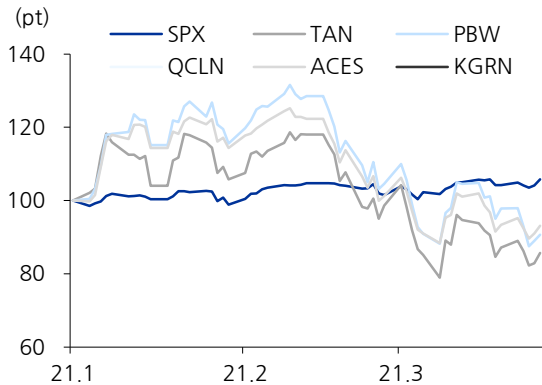
자료: Bloomberg, 유진투자증권
주: 2020.12.31 종가=100을 기준으로 지수화

국내 ESG 지수 추이



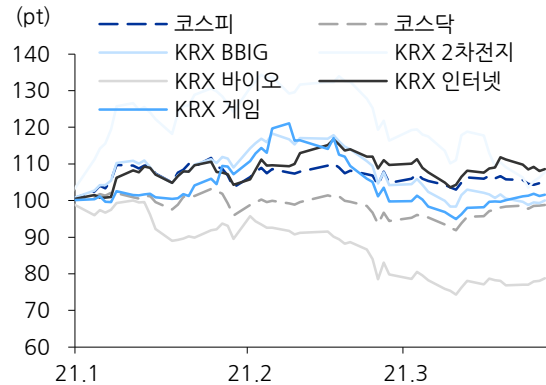
자료: FnGuide, 유진투자증권
주: 2020.12.31 종가=100을 기준으로 지수화

대체 에너지 ETF 추이



자료: Bloomberg, 유진투자증권
주: 2020.12.31 종가=100을 기준으로 지수화

국내 K-뉴딜지수 추이



자료: FnGuide, 유진투자증권
주: 2020.12.31 종가=100을 기준으로 지수화

Compliance Notice

당사는 자료 작성일 기준으로 지난 3개월 간 해당종목에 대해서 유가증권 발행에 참여한 적이 없습니다
 당사는 본 자료 발간일을 기준으로 해당종목의 주식을 1% 이상 보유하고 있지 않습니다
 당사는 동 자료를 기관투자자 또는 제 3자에게 사전 제공한 사실이 없습니다
 조사분석담당자는 자료작성일 현재 동 종목과 관련하여 재산적 이해관계가 없습니다
 동 자료에 게재된 내용들은 조사분석담당자 본인의 의견을 정확하게 반영하고 있으며, 외부의 부당한 압력이나 간섭 없이 작성되었음을 확인합니다
 동 자료는 당사의 제작물로서 모든 저작권은 당사에 있습니다
 동 자료는 당사의 동의 없이 어떠한 경우에도 어떠한 형태로든 복제, 배포, 전송, 변형, 대여할 수 없습니다
 동 자료에 수록된 내용은 당사 리서치센터가 신뢰할 만한 자료 및 정보로부터 얻어진 것이나, 당사는 그 정확성이나 완전성을 보장할 수 없습니다. 따라서 어떠한 경우에도 자료는 고객의 주식투자의 결과에 대한 법적 책임소재에 대한 증빙자료로 사용될 수 없습니다

투자기간 및 투자등급/투자의견 비율

종목추천 및 업종추천 투자기간: 12개월 (추천기준일 종가대비 추천종목의 예상 목표수익률을 의미함) 당사 투자의견 비율(%)

· STRONG BUY(매수)	추천기준일 종가대비 +50%이상	0%
· BUY(매수)	추천기준일 종가대비 +15%이상 ~ +50%미만	93%
· HOLD(중립)	추천기준일 종가대비 -10%이상 ~ +15%미만	7%
· REDUCE(매도)	추천기준일 종가대비 -10%미만	0%

(2020.12.31 기준)